

**CENTRE DE CRÉATION DE LA COMPAGNIE DES AUTRES
FICHE TECHNIQUE**

COORDONNÉES

Le Centre de création est situé au 55 boulevard Saint-Jean-Baptiste, à Pointe-aux-Trembles, Montréal (adresse officielle).

L'entrée se fait par l'accès quotidien qui est la porte arrière côté Est de la bâtisse.

CONTACTS

Alice Kop, Directrice générale

Alice@lacompagniedesautres.com

Tel. 514 561-6225

En cas d'urgence :

Nicolas Fortin, Cofondateur

Nico_fort@hotmail.com

Tel. 438 889-9023

SALLES

Espace Église

Longueur totale : 92'4" (28,1 m)

Longueur disponible pour le travail : 75' environ (22,85 m)

Largeur : 51'4" (15,6 m)

Hauteur totale du plafond entre les arches de béton : 46' (14 m)

Hauteur plafond au plus bas des arches de béton : 41' (12,5 m)

Hauteur au plus bas (sous le portique acrobatique) : 35'4" (10,8 m)

Chœur

Longueur : 27'11" (8,5 m)

Largeur : 33'11" (10,3 m)

Hauteur la plus haute : arc en ogive au-dessus de l'espace, culminant au centre à 35'6" (10,8 m)

Hauteur la plus basse disponible : 12'9" (3,8 m)

Bureau de production partagé

Table de travail disponible dans le bureau avec électricité pour 6 à 8 personnes environ.

Imprimante et photocopieur disponibles

Une salle de réunion exclusive peut être organisée sur demande 48h à l'avance.

Sous-sol

Longueur totale disponible : 97'2" (29,5 m)
Largeur min (entre les colonnes) : 50'7" (15,4 m)
Largeur max (entre les murs) : 52'3" (15,9 m)
Hauteur disponible : 10'10" (3,3 m)

Cuisine commune

En tout temps, accès à la cuisine équipée au sous-sol
Poêle, réfrigérateur, four micro-ondes, vaisselle, chaudrons, ustensiles divers, etc.

Un **espace lounge** est accessible au sous-sol pour vos rencontres et réunions informelles.

Toilettes accessibles au sous-sol.

ACCÈS DU MATÉRIEL

L'accès pour les camions au-delà des cubes 20' se fait en reculant devant les grandes portes (12050 Notre-Dame Est). L'accès est bétonné.
Les plus petits véhicules peuvent venir décharger à la porte d'accès quotidienne.

Tous les accès des divers espaces nécessitent d'emprunter des escaliers, soit vers le haut, soit vers le bas.

Les gros morceaux devront entrer par les grandes portes (sur Notre-Dame)

Dimensions grandes portes :

Largeur : 5'2" (1,55 m)

Hauteur : 7'5" (2,25 m)

Accessibles en montant une douzaine de marches.

Dimensions accès quotidien :

Largeur : 4'5" (1,35 m)

Hauteur : 7'5" (2,25 m)

Escaliers intérieurs :

largeur min : 4'2" (1,25 m)

hauteur min : 7' (2,13 m)

*Accessible en montant 8 marches, prendre un virage et monter 3 autres marches.

Arrive à un pallier : monter 7 marches pour aller dans l'espace principal et descendre 13 marches pour accéder au sous-sol

RECOUVREMENT DU PLANCHER

Espace Église

Terraso avec motifs sur dalle de béton

Chœur

Terraso avec motifs sur dalle de béton

Bureau production partagé

Terraso avec motifs sur dalle de béton

Sous-sol

Béton lisse peint gris

Cuisine commune et espace lounge

Béton lisse peint gris

OCCULTATION

Occultation impossible dans l'espace église (PARTERRE) et le Chœur (NIVEAU HAUT).

Occultation partielle envisageable au sous-sol.

ÉLECTRICITÉ (prises électriques standard 15 Ampères, 120 Volts)

Espace Église

12 prises réparties le long des murs

Chœur

6 prises réparties au plancher

Sous-sol

16 prises réparties le long des murs

ÉQUIPEMENTS DISPONIBLES

PORTIQUE ACROBATIQUE

Dimensions extérieures : 42'1" (12,8 m)

Dimensions intérieures : 38'2" (11,6 m)

Hauteur sous structure : 35'4" (10,8 m)

Capacité : 2700 lbs réparties uniformément

1 point d'accroche central installé en permanence ou point double pour trapèze

Moufles disponibles

Faites-nous part de vos demandes

POINTS D'ANCRAGE

Espace Église

4 points au sol

Capacité : 2 tonnes (4400 lbs)

Chœur

4 points au sol

Capacité : 2 tonnes (4400 lbs)

TAPIS

Tapis d'acrobatie au sol (*FlexiRoll* et accordéon): 8

Tapis de réception de dimensions variées : 15

Inventaire et dimensions disponibles sur demande.

AUDIO

Sur demande, possibilité d'utiliser notre haut-parleur THUMP GO 8" portable battery-powered loudspeaker (largement suffisant pour l'espace)

Si vous apportez vos haut-parleurs, une petite console de son est disponible.

ACCUEIL

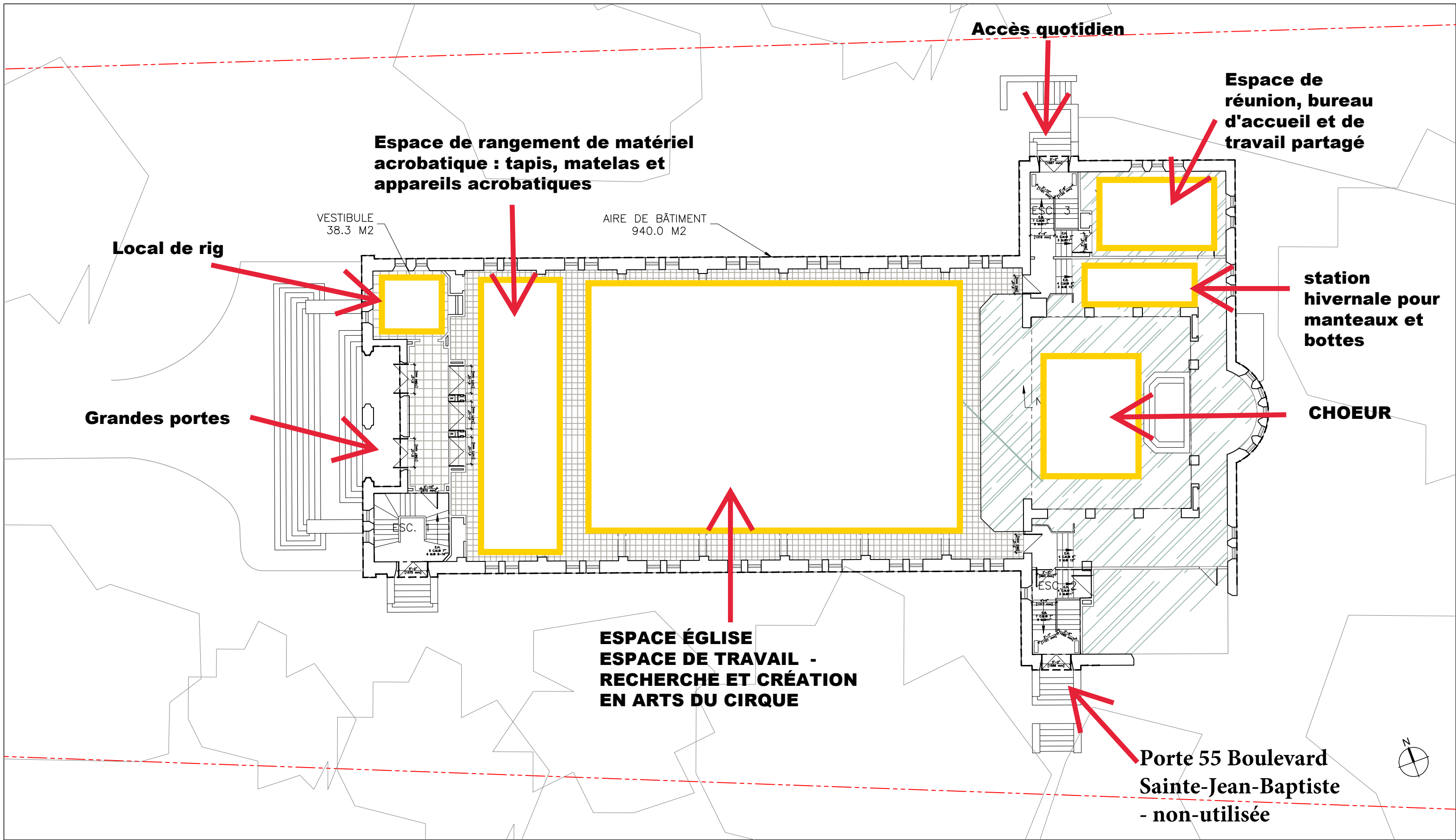
ACCÈS STUDIOS

Vous serez accueilli.e.s lors de votre entrée dans le Centre de création. Une boîte à clés vous permet ensuite d'aller et venir à votre guise, en fonction de votre horaire de travail, en groupe uniquement. Interdiction de venir travailler seul.

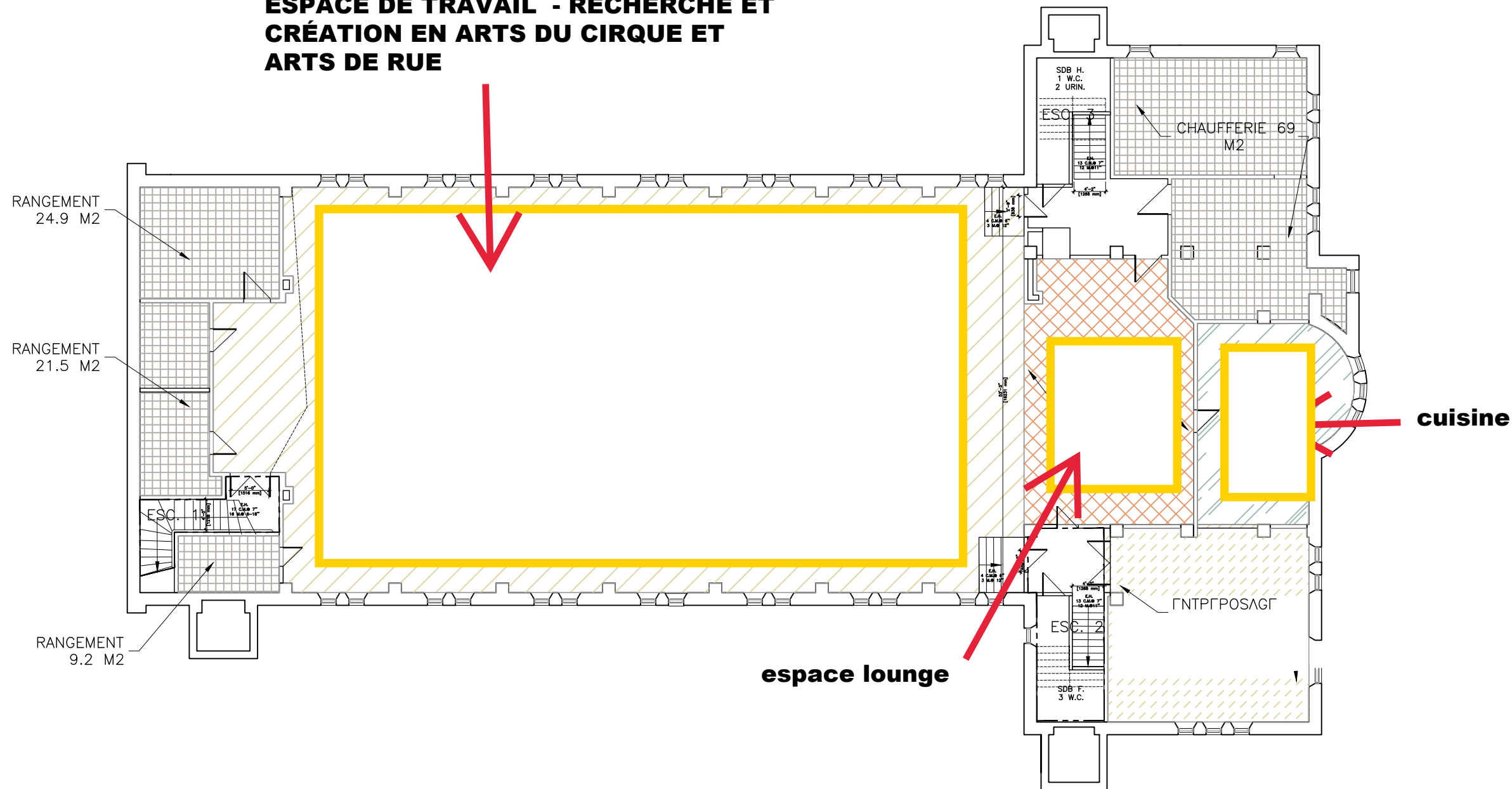
STATIONNEMENT

Stationnements disponibles en arrière de la bâtisse.

Attention cependant de laisser un espace de circulation.



**SOUS-SOL
ESPACE DE TRAVAIL - RECHERCHE ET
CRÉATION EN ARTS DU CIRQUE ET
ARTS DE RUE**



NOTE GÉNÉRALE

Ne pas utiliser ces plans pour construction. Toutes modifications ou ajout à la structure doivent être calculés et approuvés par un ingénieur en structure. Aucune dimension ne doit être mesurée directement aux plans.

NO. ÉMISSION	DATE
01 RELEVÉ	23-05-03

PROJET
ÉGLISE S.E.J.
MONTRÉAL

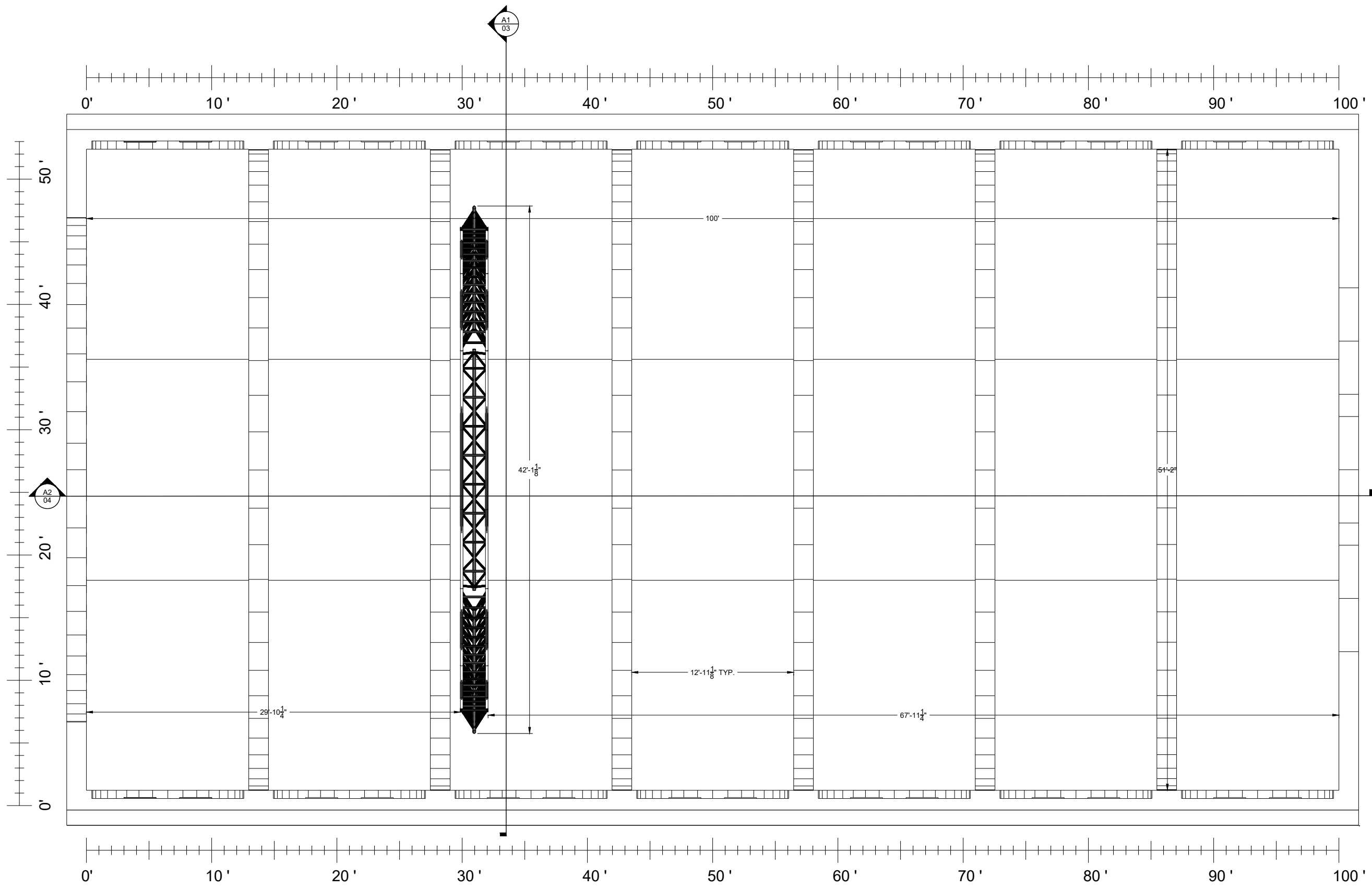
CLIENT
SOCIÉTÉ DE DÉVELOPPEMENT ANGUS

TITRE
**PLAN DU SOUS-SOL
EXISTANT**

ÉCHELLE
1/16" = 1'-0"

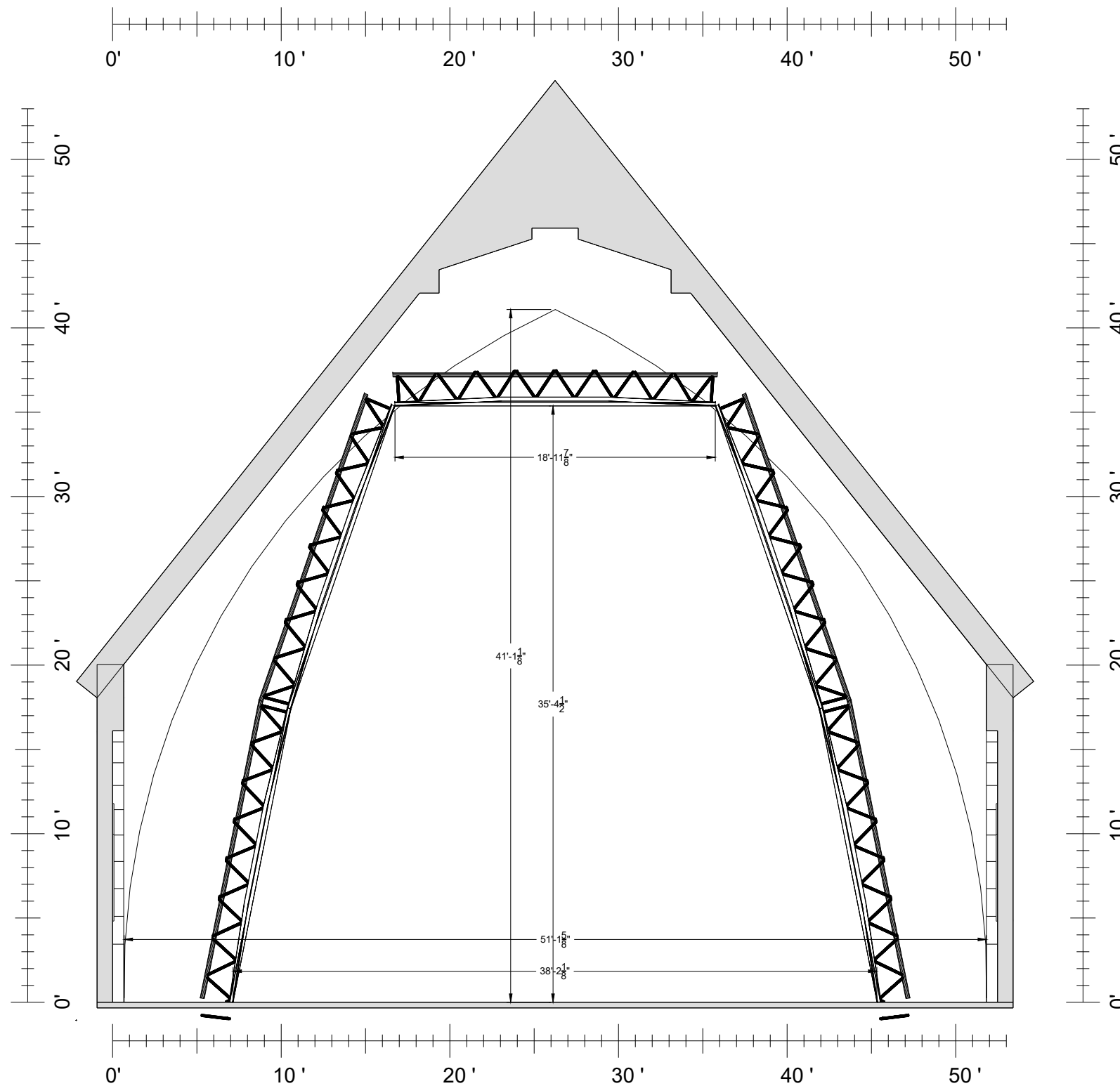
DOSSIER
23-0207

DESSIN NO.
A101



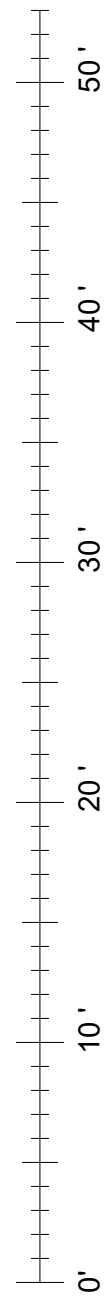
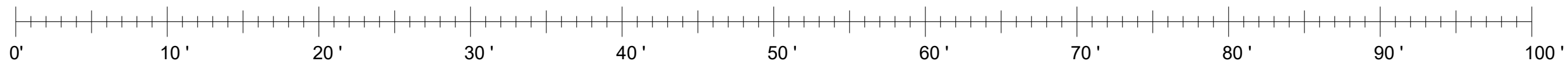
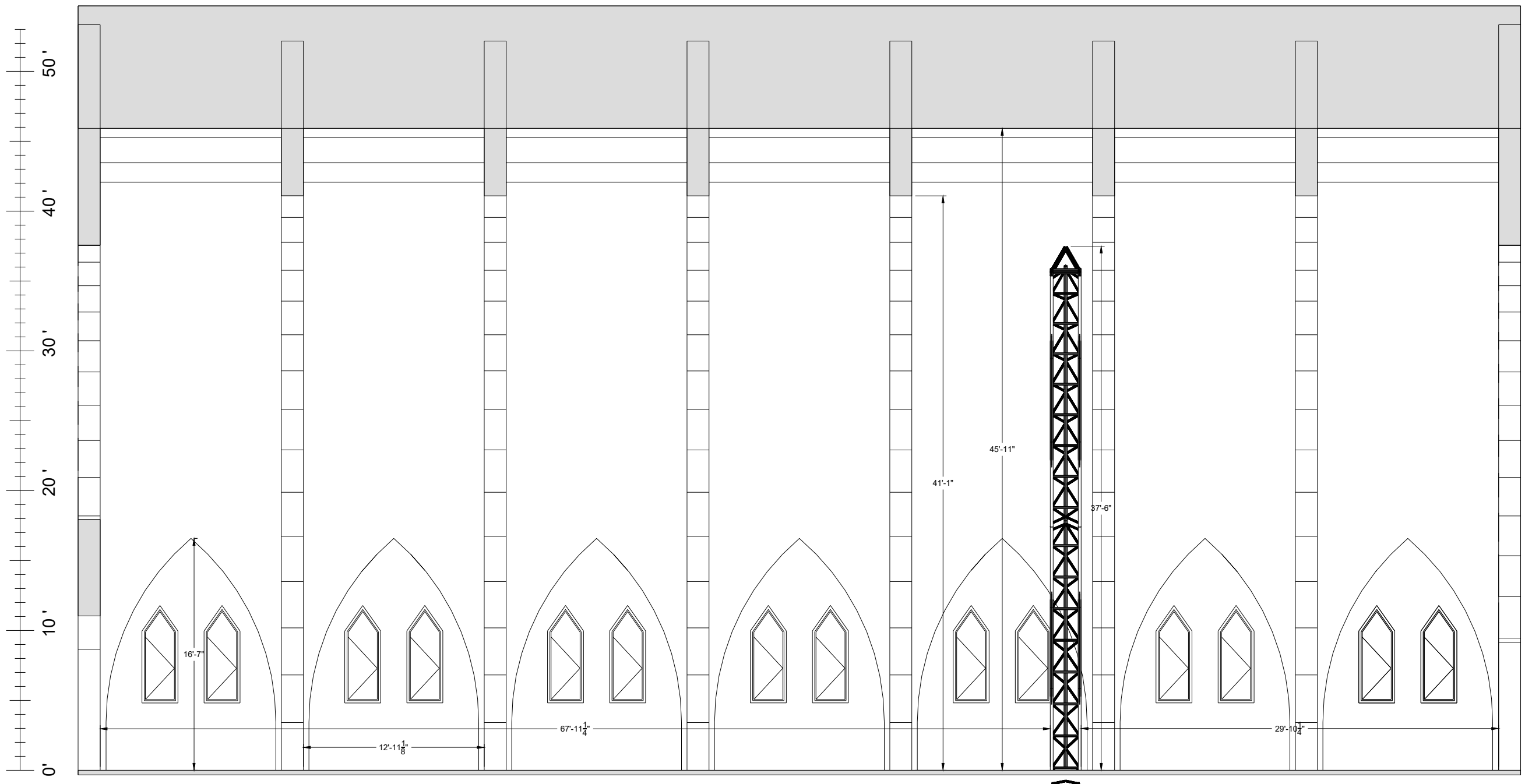
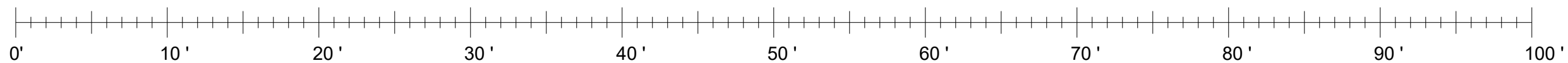
PROJECT: Compagnie des Autres	
CLIENT:	
ARTISTIC DESIGN: CDA	
TECHNICAL DESIGN: CDA	
STATUS: EMPTY SPACE	
TITLE:	
OVERVIEW	TOP VIEW
DATE: 2023-11-16	
DRAWN BY: A.ROYAL	
SCALE: 1/8" = 1'-0"	
PAPER FORMAT: ANSI-B (17x11)	
PROJECT NUMBER: -	REVISION: 1
DRAWING NUMBER: / 01	

THIS DRAWING IS STRICTLY CONFIDENTIAL. DO NOT REPRODUCE AND DISTRIBUTE WITHOUT AUTHORISATION



PROJECT: Compagnie des Autres	
CLIENT:	
ARTISTIC DESIGN: CDA	
TECHNICAL DESIGN: CDA	
STATUS: EMPTY SPACE	
TITLE:	
PORTIQUE	A1
FRONT VIEW	
DATE:	2023-11-16
DRAWN BY:	A.ROYAL
SCALE:	1/8" = 1'-0"
PAPER FORMAT: ANSI-B (17x11)	
PROJECT NUMBER:	REVISION: 1
DRAWING NUMBER: / 03	

THIS DRAWING IS STRICTLY CONFIDENTIAL. DO NOT REPRODUCE AND DISTRIBUTE WITHOUT AUTORISATION



PROJECT: Compagnie des Autres	
CLIENT:	
ARTISTIC DESIGN: CDA	
TECHNICAL DESIGN: CDA	
STATUS: EMPTY SPACE	
TITLE:	
A2 SIDE VIEW	
DATE: 2023-11-16	
DRAWN BY: A.ROYAL	
SCALE: 1/8" = 1'-0"	
PAPER FORMAT: ANSI-B (17x11)	
PROJECT NUMBER: --	REVISION: 1
DRAWING NUMBER: / 04	

THIS DRAWING IS STRICTLY CONFIDENTIAL. DO NOT REPRODUCE AND DISTRIBUTE WITHOUT AUTHORISATION